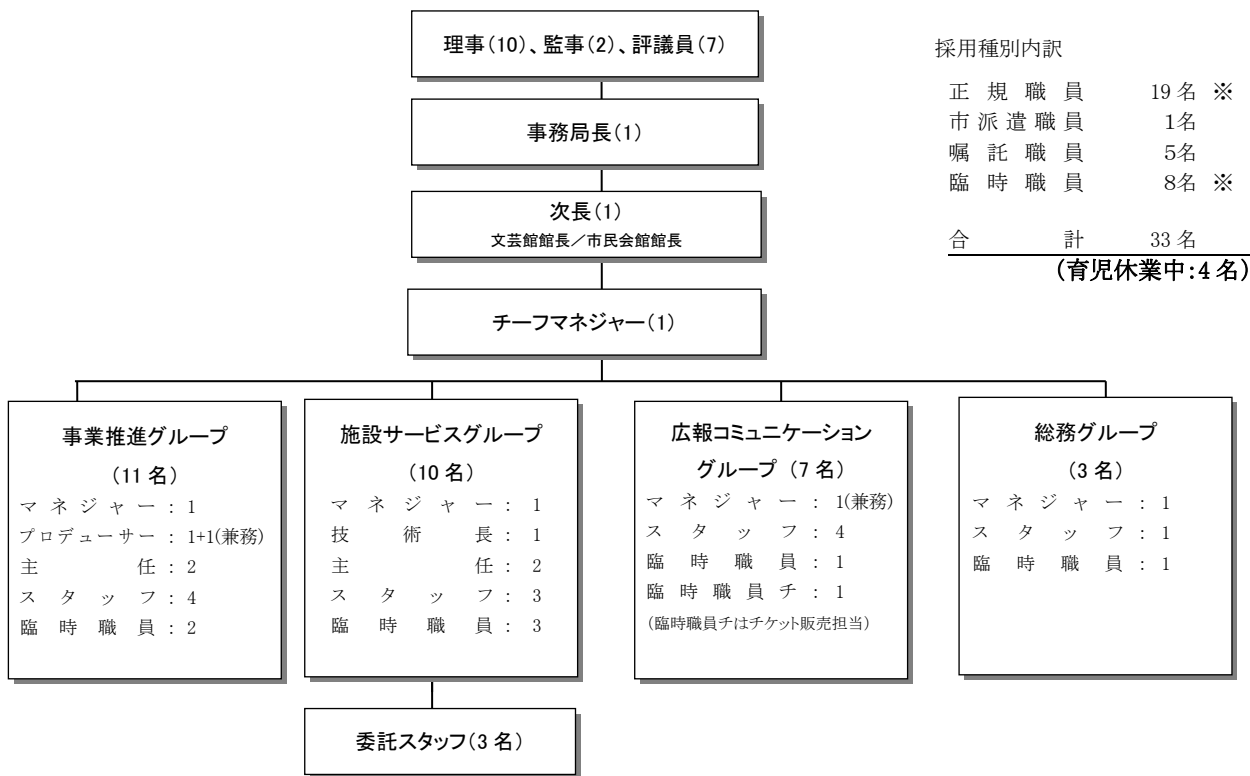


公益財団法人かすがい市民文化財団 組織図等

組織図

※産前産後休暇・育児休業中の職員（正規3名・臨時1名）を含まない（令和4年6月1日現在）



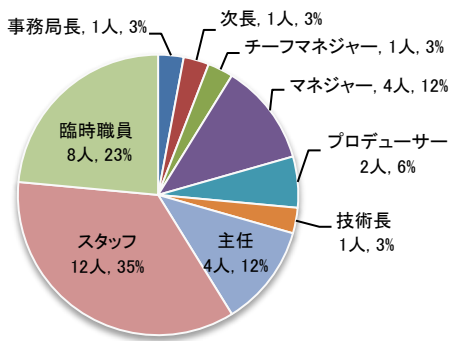
採用種別内訳

正規職員	19名 ※
市派遣職員	1名
嘱託職員	5名
臨時職員	8名 ※
合計	33名

(育児休業中:4名)

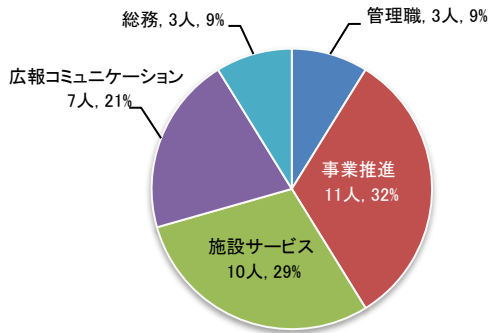
職位比率

※兼務を含む



所属グループ比率

※兼務を含む



平均年齢

(令和4年6月1日現在)

正規職員 38.5歳

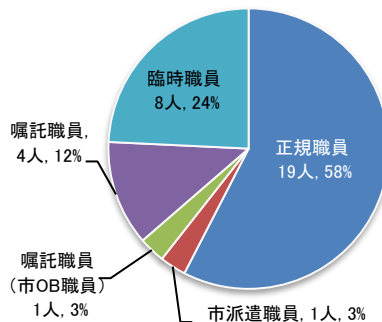
年次有給・厚生休暇取得平均日数

正規職員1人あたり 15.2日/年 (令和3年度実績)

時間外勤務平均時間数

正規職員1人あたり 13.3時間/月 (令和3年度実績)

雇用形態比率



職員採用

公募による採用

平成17年度より、市派遣職員を引きあげ、財団正規職員を採用

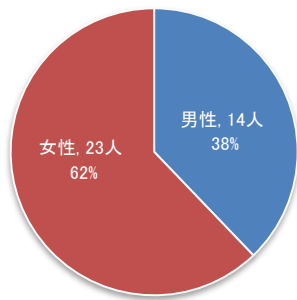
平成27年度まで有期雇用(3年間、契約更新は業務実績等を考慮)

平成28年度より無期雇用へ移行

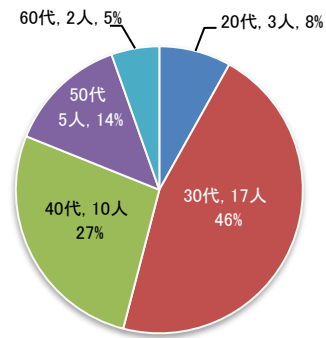
■ 職員の出身地

愛知県、岐阜県、長野県、大分県、北海道

男女比率 ※育児休業中の職員を含む、兼務は含まない

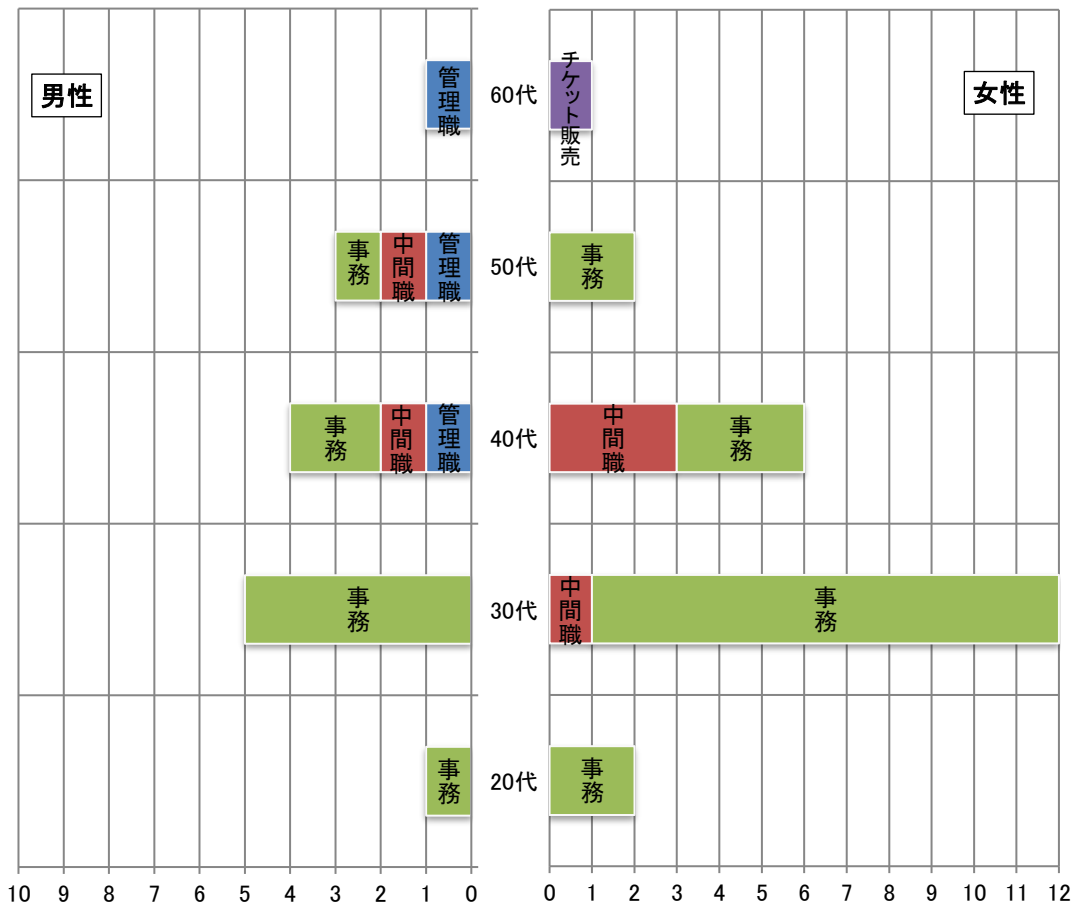


年代比率 ※育児休業中の職員を含む、兼務は含まない



男女および役職別年齢構成

※育児休業中の職員を含む、兼務は含まない



(人)