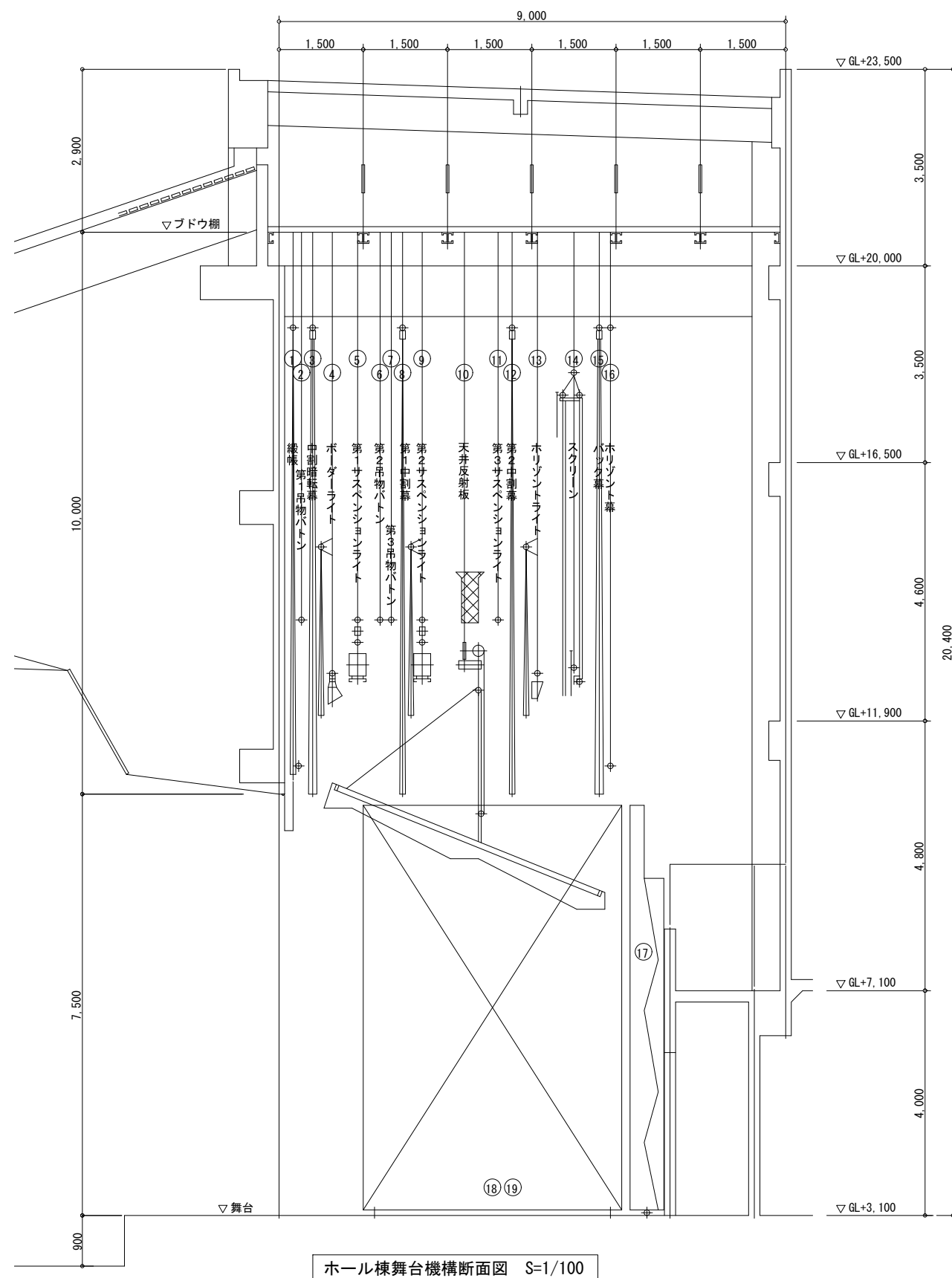


春日井市東部市民センター 各種断面図



ホ一ル棟舞台機構断面図 S=1/100

吊物装置仕様一覧表

NO.	名 称	機 構 方 式	昇降速度電動機			ワイヤ太さ		幕 仕 様	
			(m/min)	(kW)	吊点数 (φmm)	名称	寸 法 (W×H)	員数	
1	縦帳	ワイヤトラクション方式	30	1.5	6	φ6	縦帳	14,000 X 8,000	1
2	第1吊物バトン	カウンターウエイト方式	—	—	6	φ4	—	—	—
3	中割暗転幕	カウンターウエイト方式	—	—	8	φ4	中割暗転幕	9,500 X 8,000	2
4	ボーダーライト	カウンターウエイト方式	—	—	6	φ4	第1—文字幕	14,000 X 3,000	1
5	第1サスペンションライト	カウンターウエイト方式	—	—	6	φ5	—	—	—
6	第2吊物バトン	カウンターウエイト方式	—	—	6	φ4	—	—	—
7	第3吊物バトン	カウンターウエイト方式	—	—	6	φ4	—	—	—
8	第1中割幕	カウンターウエイト方式	—	—	8	φ4	第1中割幕	9,500 X 8,000	2
9	第2サスペンションライト	カウンターウエイト方式	—	—	6	φ5	第2—文字幕	14,000 X 3,000	1
10	天井反射板	ワイヤトラクション方式	3	2.2	5	φ10	—	—	—
11	第3サスペンションライト	カウンターウエイト方式	—	—	6	φ4	—	—	—
12	第2中割幕	カウンターウエイト方式	—	—	8	φ4	第2中割幕	9,500 X 8,000	2
13	ホリゾントライト	カウンターウエイト方式	—	—	6	φ4	第3—文字幕	14,000 X 3,000	1
14	スクリーン	ワイヤロープ巻取方式	3	1.5	6	φ6	—	—	—
15	バック幕	カウンターウエイト方式	—	—	8	φ4	バック幕	9,000 X 8,000	2
16	ホリゾント幕	カウンターウエイト方式	—	—	6	φ4	ホリゾント幕	13,000 X 8,000	1
17	正面反射板	固 定	—	—	—	—	—	—	—
18	側面反射板 (上手)	手動回転方式	—	—	—	—	—	—	—
19	側面反射板 (下手)	手動回転方式	—	—	—	—	—	—	—

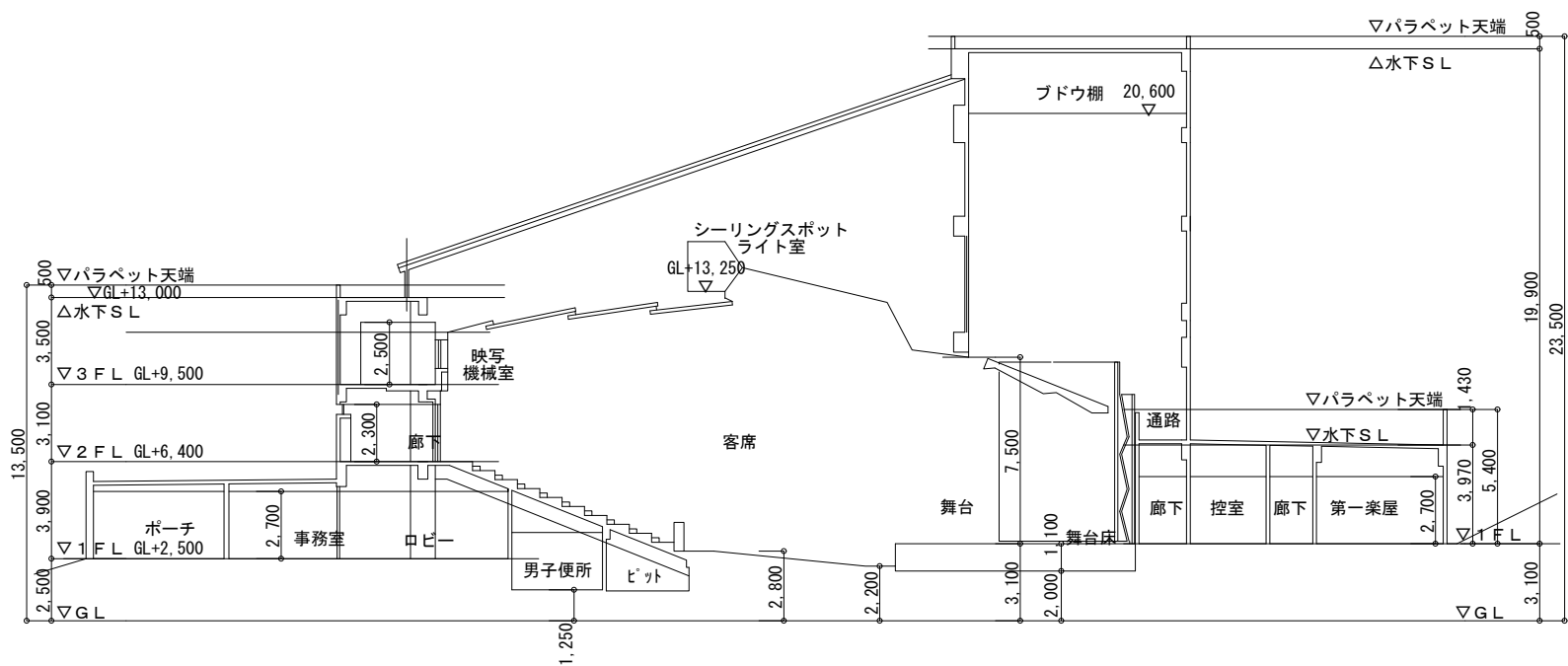
幕仕様

- 貫八別珍地、2倍ヒダ、黒色、防災加工品、チチ紐取付
(中割暗転幕／第1、2中割幕／第1、2、3一文字幕、バック幕)
- 11号帆布地、ヒダなし、ホリゾント色、防災加工品、チチ紐取付
(ホリゾント幕)

引網ロープ 仕様

- マニラロープ、片側蛇口加工
 $\phi 22\text{mm} \times \text{長さ } 28\text{m} \cdots 8\text{本}$
 $\phi 22\text{mm} \times \text{長さ } 36\text{m} \cdots 5\text{本}$

綴帳落下防止ワイヤ取付は、チチ紐が切断されても綴帳が落下しない様、ワイヤーをバトン上部から掛け綴帳に堅固に取り付ける事。



ホ一ル棟断面図 S=1/300